



NA IMPLANTAÇÃO DE LINHA DE TRANSMISSÃO, EM QUANTAS TORRES DEVO FAZER ENSAIOS DE SONDAGENS ?

EM QUANTAS TORRES DEVO FAZER ENSAIOS?

A ONS é a responsável pela fiscalização das transmissoras de energia através da REN 861 anexo I item 8 da REN 66g, REN 906/2020, que estabelecem os parâmetros básicos de manutenção e indicam as normas técnicas ABNT como órgãos que estabelecem os procedimentos a serem adotados, mas não tratam de forma específica sobre ensaios em torres direcionando a obrigação para as normas técnicas da ABNT.

A NBR 5422 no item 7.3.2 recomenda que as características do solo sejam determinadas ao longo do eixo da linha, porém não deixa claro a obrigatoriedade de ensaios em todas as torres.



SERÁ OBRIGATÓRIO REALIZAR ENSAIOS EM TODAS AS TORRES

Está em andamento no COBEI-ABNT, em fase avançada, a nova norma de aterramento de linha de transmissão que vai estabelecer a obrigatoriedade de ensaios de sondagem elétrica vertical / resistividade e resistência/impedância em todas torres de uma linha de transmissão.

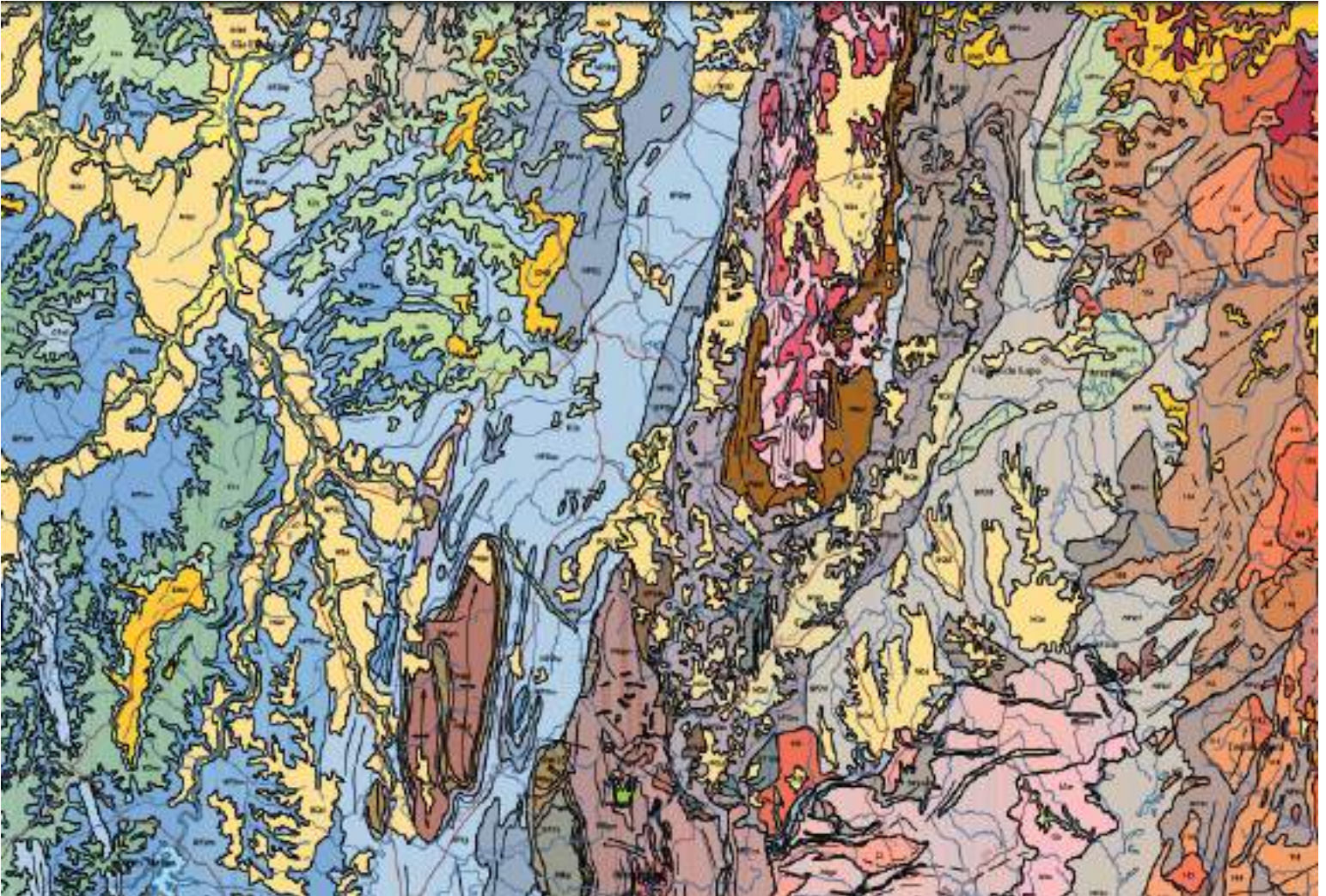


Para saber mais
acesse:



EXISTE OUTRO PARÂMETRO PARA A EXIGÊNCIA

Em uma linha de transmissão a distância entre uma torre e outra costuma variar de 100 a 400 metros, sendo assim comprovado, através de mapeamento do solo de empresas públicas como a CPRM, que podemos ter solos diferentes em espaços pequenos e dessa forma valores de resistividades diferentes. Adotar apenas o valor de uma torre para todo o trecho é arriscado e pode encarecer o projeto de implantação, se a escolha recair em um trecho do solo com valor elevado de resistividade.



Trecho do mapa geológico "CPRM" de MG e sua diversidade do solo



AUTOR:
Wagner Franklin
Diretor de engenharia da FAW 7

CRÉDITOS

REN 861/2019 - Base de Dados das Instalações de Transmissão de energia elétrica

REN 906/2020 - Regras dos Serviços de Transmissão de Energia Elétrica,

NBR 5422/1985 - Projetos de linha de transmissão

DRAFT NORMA DE ATERRAMENTO LT - Comentários, sem citação de tópicos